

Мотоблок АМБ-1 и его модификации

**КАТАЛОГ ДЕТАЛЕЙ И
СБОРОЧНЫХ ЕДИНИЦ**

АВН.00.000.2 КДС

2017г.

Содержание

	стр.
1 Общие сведения	3
1.1 Технические характеристики	3
1.1.1 Основные параметры и размеры	3
1.1.2 Трансмиссия и редуктор	3
1.2 Горюче-смазочные материалы	4
1.3 Основные данные для регулировок и контроля	4
2 Устройство мотоблока	5
3 Редуктор	10
3.1 Блок переключения передач	12
3.2 Первый блок шестерен	13
3.3 Второй блок шестерен	14
4 Колесо	15
5 Установка двигателей на мотоблок	17

Настоящий каталог составлен согласно спецификациям и чертежам деталей и сборочных единиц. В каталоге приведен иллюстрированный перечень сборочных единиц и деталей мотоблока АМБ-1 и его модификаций, производства ОАО «КАДВИ». Приведенный в перечне номер чертежа детали или сборочной единицы соответствует номеру чертежа, по которому они изготавливаются на заводе-изготовителе.

Номера деталей, соединяемых при изготовлении в узле сваркой или прессованным способом, в каталоге не приведены. В этом случае указаны только номера сборочных единиц.

1 Общие сведения

1.1 Техническая характеристика

Наименование	АМБ-1
1.1.1 Основные параметры и размеры	
Ходовая часть	колесная по схеме «2х2»
Колеса	шины 4,00-8 или 4,00-10
Колея, мм:	
- без удлинителей	350
- с удлинителями	630
Дорожный просвет, мм	130 или 145
Угол поперечной статической устойчивости, град.	15
Угол продольного наклона, град.	±20
Рулевое устройство	штанговое, регулируемое по высоте
Регулировка положения рулевого устройства	вертикальная
Габаритные размеры, мм, не более:	
- длина	1520
- ширина	600
- высота	1270
Масса сухая, кг	65
Комплектуемый почвообрабатывающий агрегат	набор фрез-культиваторов
1.1.2 Трансмиссия и редуктор	
Механизм сцепления	механический, за счет натяжения ремня клиноременной передачи
Ремень приводной переднего хода	А-1030 ГОСТ 1284.1-89
Редуктор	шестеренчатый / цепной
Число передач	2/1
Максимальная скорость, км/ч	
на I передаче	3,8
на II передаче	5,3
Заднего хода	2,9
Смазка редуктора	разбрызгиванием в корпусе редуктора

1.2 Горюче-смазочные материалы

<i>Место заправки или смазки</i>	<i>Кол-во, л</i>	<i>Наименование</i>	<i>ГОСТ, ТУ</i>
Топливный бак	3,6	Неэтилированное автомобильное топливо с октановым числом не менее 92.	
Картер двигателя	0,5-0,6	Масло моторное автомобильное для карбюраторных двигателей отвечающее требованиям API: SF, SG, SH и SAE: 10W-30, 15W-30	ГОСТ 10541-78
Редуктор	1,5	Масло трансмиссионное ТАД-17И, ТАП-15В и др.	ГОСТ 23652-79

1.3 Основные данные для регулировки и контроля

<i>Наименование</i>	<i>Значение</i>	<i>Примечание</i>
Прогиб клинового ремня механизма сцепления по верхней ветви ремня при нажатом рычаге сцепления, мм	8-10	при нажатии усилием 50Н (5кГс)
Уровень масла в картере двигателя по концу линейки щупа, мм	5-15	
Уровень масла в редукторе, л	1,5	
Зазор между электродами свечи зажигания, мм	0,70-0,80	
Давление воздуха в шинах колес, кГс/см ³	1,8-2,0	

2 Устройство мотоблока

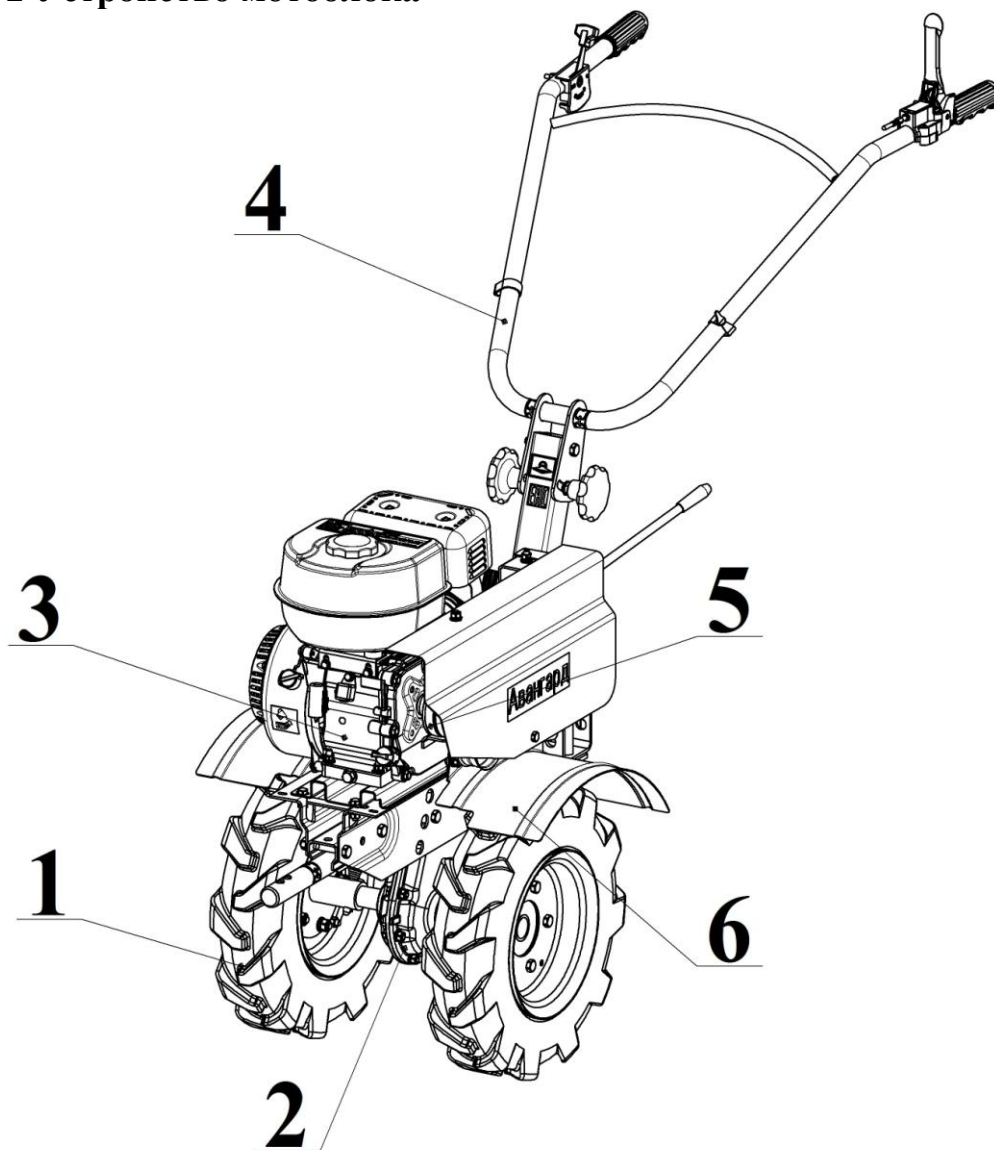


Рисунок 1 – Мотоблок АМБ-1

1 – колесо; 2 – редуктор; 3 – двигатель; 4 – рулевое управление; 5 – клиноременная передача; 6 – крыло.

Внешний вид мотоблока приведен на рисунке 1.

Основными узлами мотоблока являются:

- колеса – поз.1;
- редуктор – поз.2;
- двигатель – поз.3;
- рулевое управление с размещенными на руле рычагами и элементами управления режимом работы двигателя и мотоблока – поз.4;
- клиноременная передача, выполняющая функции трансмиссии сцепления – поз.5;
- крылья – поз.6.

Объемное изображение составных частей мотоблока АМБ-1 и его модификаций представлено на рисунке 2.

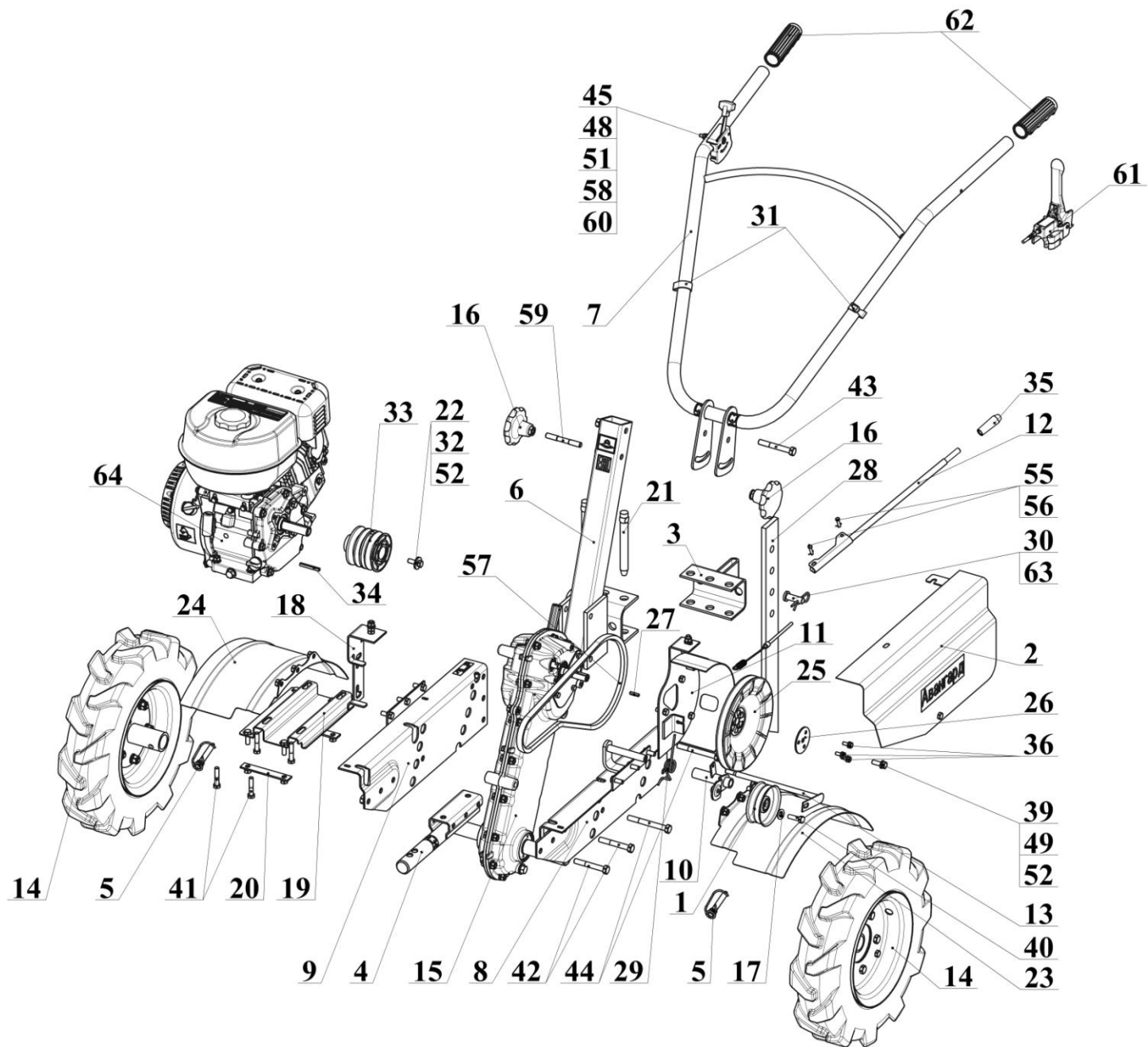


Рисунок 2 – Мотоблок АМБ-1 и его модификации

Поз.	Наименование	Обозначение	Кол.	Примечание
1	Шкив	005.45.0050	1	
2	Щиток	005.45.0170.2	1	
3	Кронштейн	005.45.0190.2	1	
4	Штырь	005.45.0380	1	
5	Стопор	005.45.0440	2	
6	Рулевая колонка	МБ.00.450.1	1	
7	Руль в сборе	МБ.00.460.3-02	1	
8	Угольник левый	АВН.00.010	1	
9	Угольник правый	АВН.00.020	1	
10	Кронштейн	АВН.00.030	1	
11	Панель в сборе	АВН.00.040.1	1	
12	Рычаг переключения передач	АВН.00.050	1	
13	Ось крепления щитка	АВН.00.060.1	1	
14	Колесо	АВН.00.070.1	2	или 005.45.0420-03
15	Редуктор	АВН.02.000	1	
16	Гайка	МБ.00.480.1	2	
17	Шайба	005.45.0104	2	
18	Кронштейн	005.45.0484.1	1	
19	Плита	005.45.0492	1	
20	Планка	005.45.1225	2	
21	Шкворень	МБК.00.003.0	2	
22	Шайба	МБК.00.014.0	1	
23	Крыло	НМБ.040.040.2	1	
24	Крыло	НМБ.040.040.2-01	1	
25	Шкив	АВН.00.003	1	Допускается замена на Шкив АВН.00.003.2
26	Шайба	АВН.00.004	1	
27	Шпонка	АВН.00.008	1	
28	Ограничитель	005.45.0116	1	
29	Пружина	005.45.0105.1	1	
30	Ось	005.45.0111.1	1	
31	Хомутик	005.45.0119	2	
32	Болт специальный	005.45.0489	3	При дюймовой резьбе в корпусе и (или) в вале двигателя
32	Болт М8-6gx25.58.016 ГОСТ 7798-70		3	При метрической резьбе в корпусе и (или) в вале двигателя
33	Шкив	005.45.0486.1	1	Для двигателя с диаметром вала 19,05 мм и длиной 58,5 мм
33	Шкив	005.45.0494	1	Для двигателя с диаметром вала 20 мм и длиной 50 мм
33	Шкив	005.45.0494.1	1	Для двигателя с диаметром вала 20 мм и длиной 58,5 мм

34	Шпонка	005.45.0485	1	Или из комплекта двигателя
35	Ручка рычага передач	НМБ.060.016.0	1	
36	Болт М6-6gx16.58.016 ГОСТ 7798-70		3	
37	Болт М8-6gx16.58.016 ГОСТ 7798-70		2	
38	Болт М8-6gx20.58.016 ГОСТ 7798-70		10	
39	Болт М8-6gx25.58.016 ГОСТ 7798-70		5	
40	Болт М8-6gx30.58.016 ГОСТ 7798-70		2	
41	Болт М8-6gx40.58.016 ГОСТ 7798-70		4	
42	Болт М10-6gx70.58.016 ГОСТ 7798-70		2	
43	Болт М10-6gx75.58.016 ГОСТ 7798-70		1	
44	Болт М10-6gx90.58.016 ГОСТ 7798-70		4	
45	Гайка М6-6Н.5.016 ГОСТ 5915-70		1	
46	Гайка М8-6Н.5.016 ГОСТ 5915-70		21	
47	Гайка М10-6Н.5.016 ГОСТ 5915-70		7	
48	Шайба А.6.01.016 ГОСТ 11371-78		4	
49	Шайба А.8.01.016 ГОСТ 11371-78		22	
50	Шайба А.10.01.016 ГОСТ 11371-78		7	
51	Шайба 6 65Г 016 ГОСТ 6402-70		4	
52	Шайба 8 65Г 016 ГОСТ 6402-70		27	
53	Шайба 10 65Г 016 ГОСТ 6402-70		7	
54	Шайба С.8.01.016 ГОСТ 6958-78		3	
55	Ось 6-5h11x22 Ст3пс ГОСТ 9650-80		2	
56	Шплинт 1,2x8.005 ГОСТ 397-79		2	
57	Ремень А-1030 ГОСТ 1284.1-89		1	
58	Винт В М6-6gx55.58.016 ГОСТ 17475-80		1	
59	Шпилька 2М10-6gx80.58.016 ГОСТ 22042-76		1	
60	Акселератор в комплекте с тросом 1АЕ00105+1СR03038G1250	1АТ02159	1	
61	Ручка переднего хода в комплекте с тросом и пружиной	1DT19042	1	
62	Ручка с виброзащитой МАНОПОЛА D27	1МА08010	2	
63	Шплинт пружинный 3x60 DIN 11024		1	
64	Двигатель		1	Марку и модель двигателя см. таблицу Руководства по эксплуатации мотоблока АМБ-1.

3 Редуктор

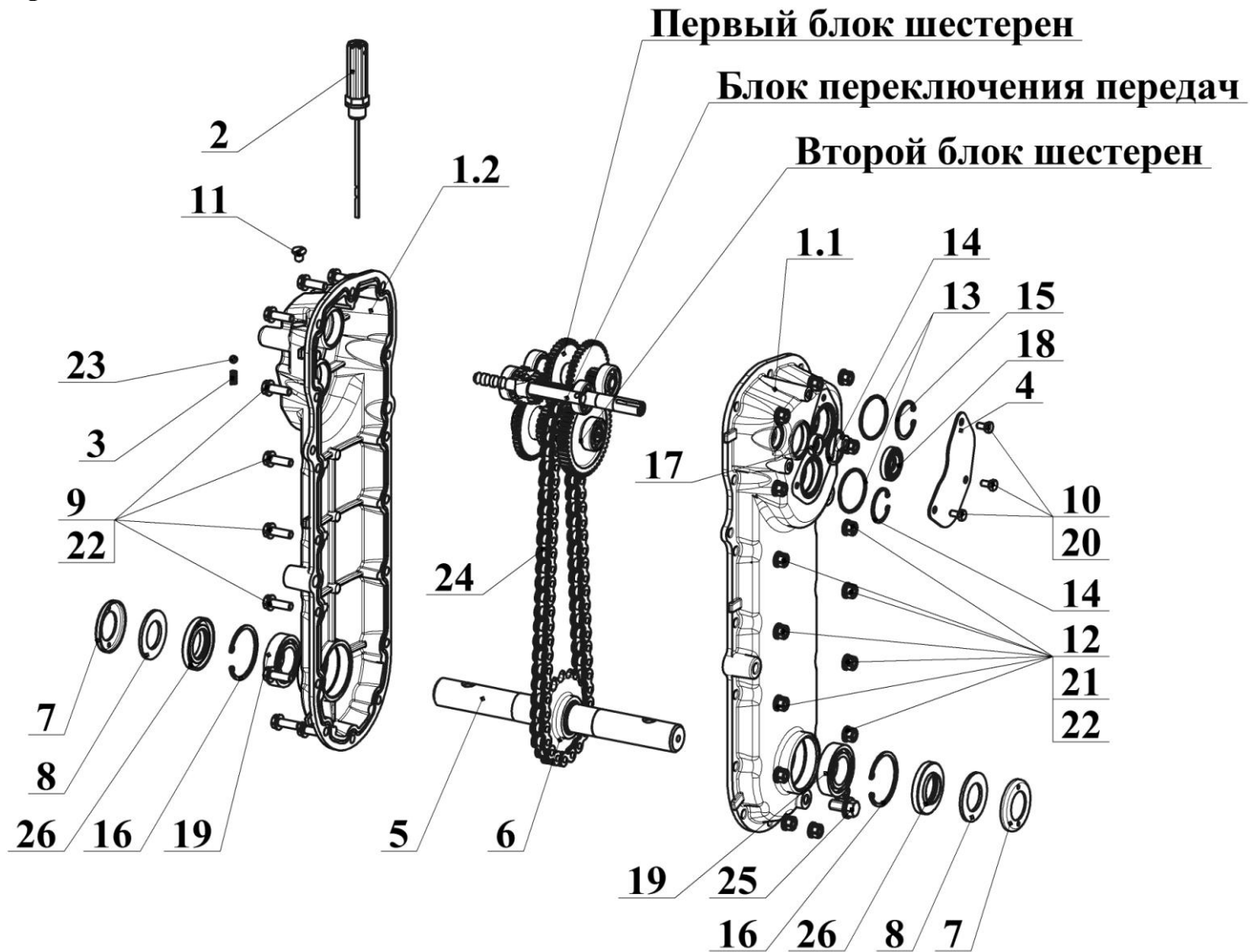


Рисунок 3 – Редуктор

Поз.	Наименование	Обозначение	Кол.	Примечание
1	Корпус редуктора	АВН.02.100.1	1	
1.1	Половинка корпуса редуктора	АВН.02.101.1	1	
1.2	Половинка корпуса редуктора	АВН.02.102.1	1	
2	Сапун	НМБ.050.050.1	1	
3	Пружина	АВН.02.003	1	
4	Крышка	АВН.02.004	1	
5	Выходной вал	АВН.02.011	1	
6	Звездочка Z=18	АВН.02.012	1	
7	Пылезащитная крышка	НМБ.200.015.0	2	
8	Войлочное кольцо	НМБ.200.016.0	2	
9	Болт М8-6gx25.58.016 ГОСТ 7798-70		16	
10	Болт М6-6gx16.58.016 ГОСТ 7798-70		3	
11	Винт А.М8-6gx12.58.016 ГОСТ 17475-80		1	
12	Гайка М8-6Н.5.016 ГОСТ 5915-70		16	
13	Кольцо 042-046-25-2-034 ГОСТ 9833-73		2	
14	Кольцо В35 Хим.Окс.прм. ГОСТ 13943-86		2	
15	Кольцо В37 Хим.Окс.прм. ГОСТ 13943-86		1	
16	Кольцо В55 Хим.Окс.прм. ГОСТ 13943-86		2	
17	Манжета 2-12x22x7 ГОСТ 8752-79		1	
18	Манжета 2-15x35x7 ГОСТ 8752-79		1	
19	Подшипник 106 ГОСТ 8338-75		2	
20	Шайба 6 65Г 016 ГОСТ 6402-70		3	
21	Шайба 8 65Г 016 ГОСТ 6402-70		16	
22	Шайба А.8.01.016 ГОСТ 11371-78		32	
23	Шарик 6-5 ГОСТ 3722-81		1	
24	Цепь ПР-15,875-23-1 ГОСТ 13568-97		1	54 звена
25	Болт М10-6gx20 DIN 6921		1	
26	Манжета SC-30x55-7 DIN 3760		2	

3.1 Блок переключения передач

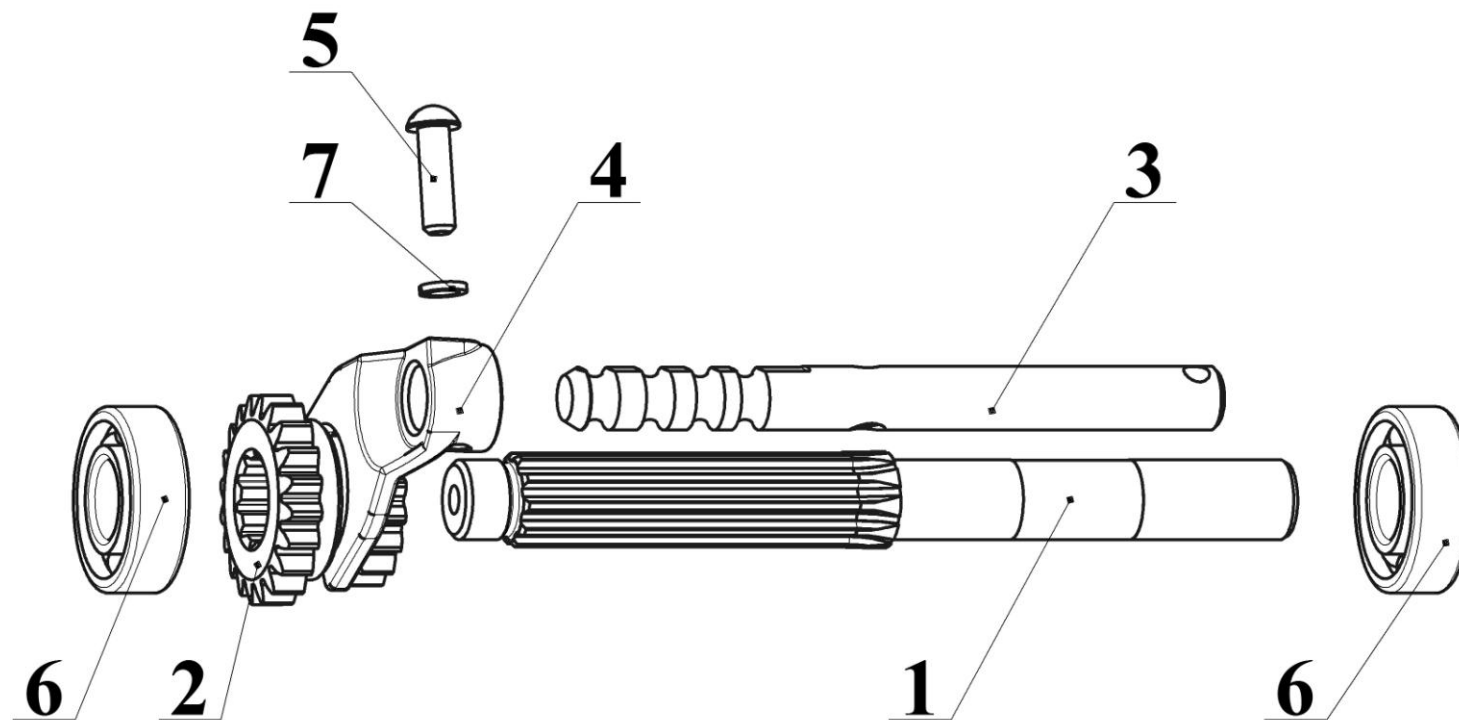


Рисунок 4 – Блок переключения передач

Поз.	Наименование	Обозначение	Кол.	Примечание
1	Ведущий вал редуктора	АВН.02.001	1	
2	Шестерня переключения	АВН.02.002	1	
3	Вал переключения	АВН.02.041	1	
4	Вилка	АВН.02.042	1	
5	Винт А.М6-6gx20.58.016 ГОСТ 17473-80		1	
6	Подшипник 202 ГОСТ 8338-75		2	
7	Шайба 6 65Г 016 ГОСТ 6402-70		1	

3.2 Первый блок шестерен

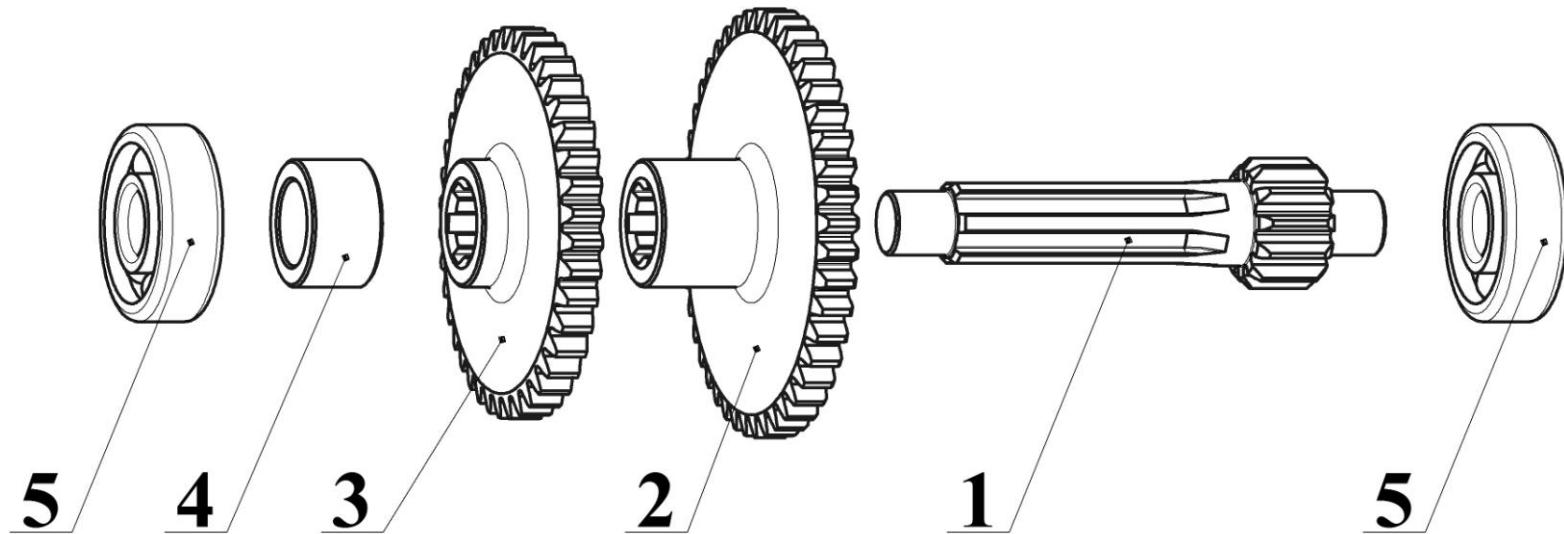


Рисунок 5 – Первый блок шестерен

Поз.	Наименование	Обозначение	Кол.	Примечание
1	Втулка-шестерня промежуточная	АВН.02.031	1	
2	Шестерня Z=44	АВН.02.032	1	
3	Шестерня Z=40	АВН.02.033	1	
4	Втулка	АВН.02.034	1	
5	Подшипник 301 ГОСТ 8338-75		2	

3.3 Второй блок шестерен

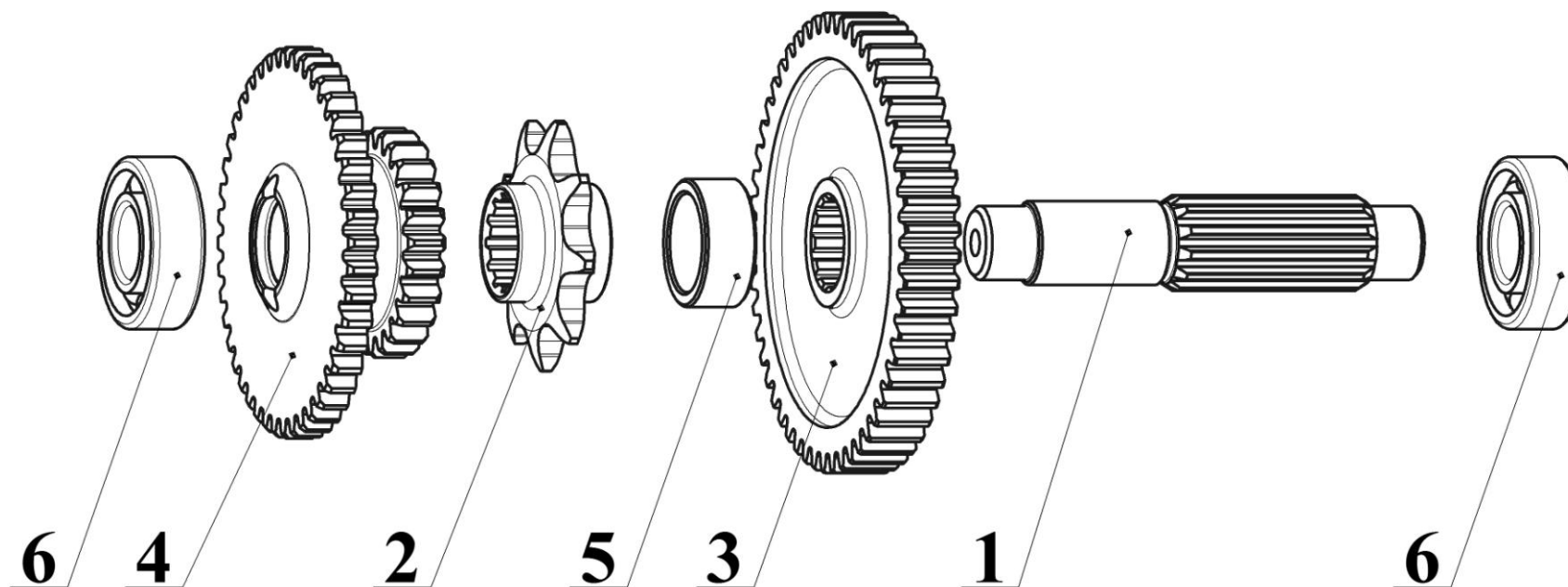


Рисунок 6 – Второй блок шестерен

Поз.	Наименование	Обозначение	Кол.	Примечание
1	Вал ведомый	АВН.02.021	1	
2	Звездочка Z=9	АВН.02.022	1	
3	Шестерня Z=52	АВН.02.023	1	
4	Шестерня паразитная	АВН.02.024	1	
5	Втулка	АВН.02.025	1	
6	Подшипник 202 ГОСТ 8338-75		2	

4 Колесо

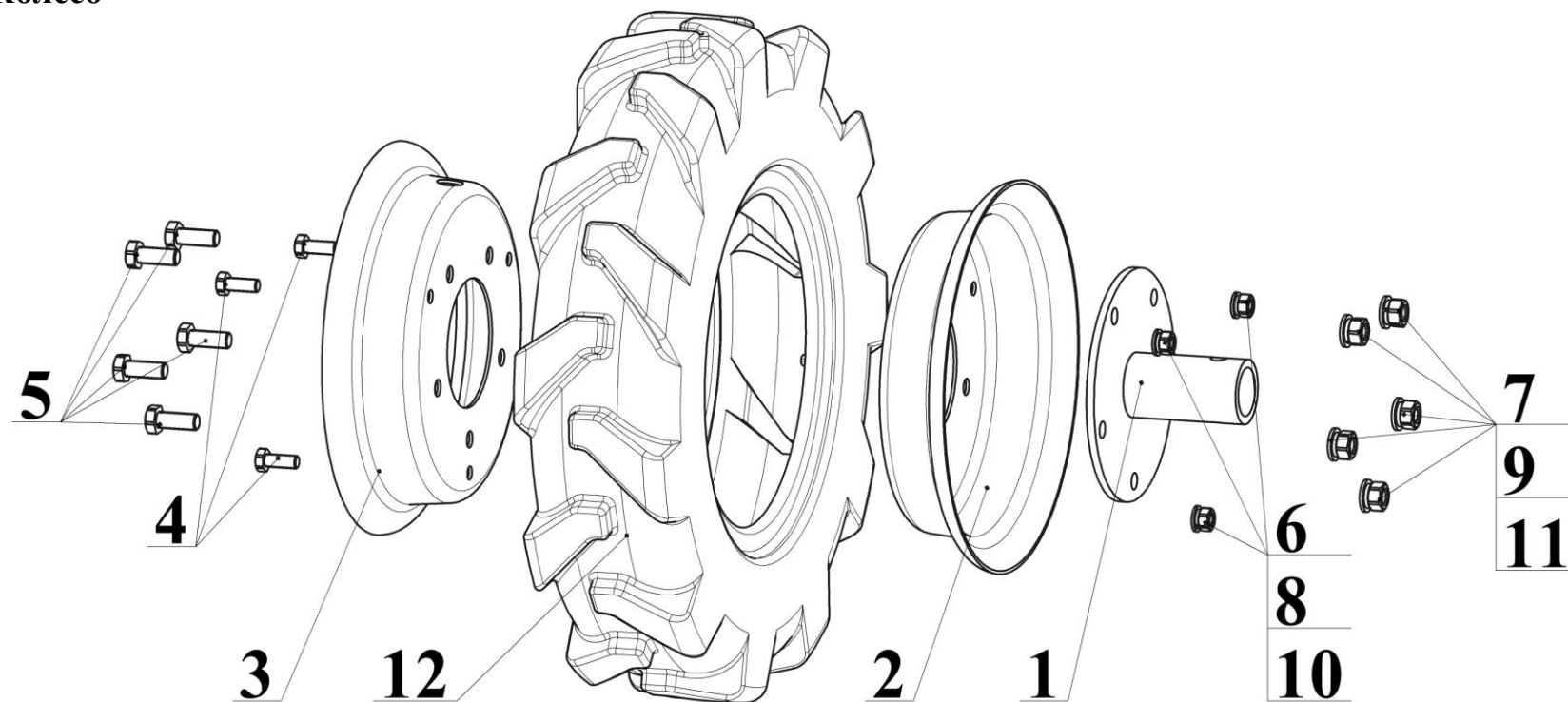


Рисунок 7 – Колесо АВН.00.070.1.

Поз.	Наименование	Обозначение	Кол.	Примечание
1	Ступица	005.45.0430.2	1	
2	Диск	НМБ.070.054.0	1	
3	Диск	НМБ.070.054.0-01	1	
4	Болт М8-6gx20.58.016 ГОСТ 7798-70		3	
5	Болт М10.6gx25.58.016 ГОСТ 7798-70		5	
6	Гайка М8-6Н.5.016 ГОСТ 5915-70		3	
7	Гайка М10-6Н.5.016 ГОСТ 5915-70		5	
8	Шайба 8 65Г 016 ГОСТ 6402-70		3	
9	Шайба 10 65Г 016 ГОСТ 6402-70		5	
10	Шайба А.8.01.016 ГОСТ 11371-78		3	
11	Шайба А.10.01.016 ГОСТ 11371-78		5	
12	Шина пневматическая 4,00-8 модели 603В ТУ 38.05.01.057-2002		1	

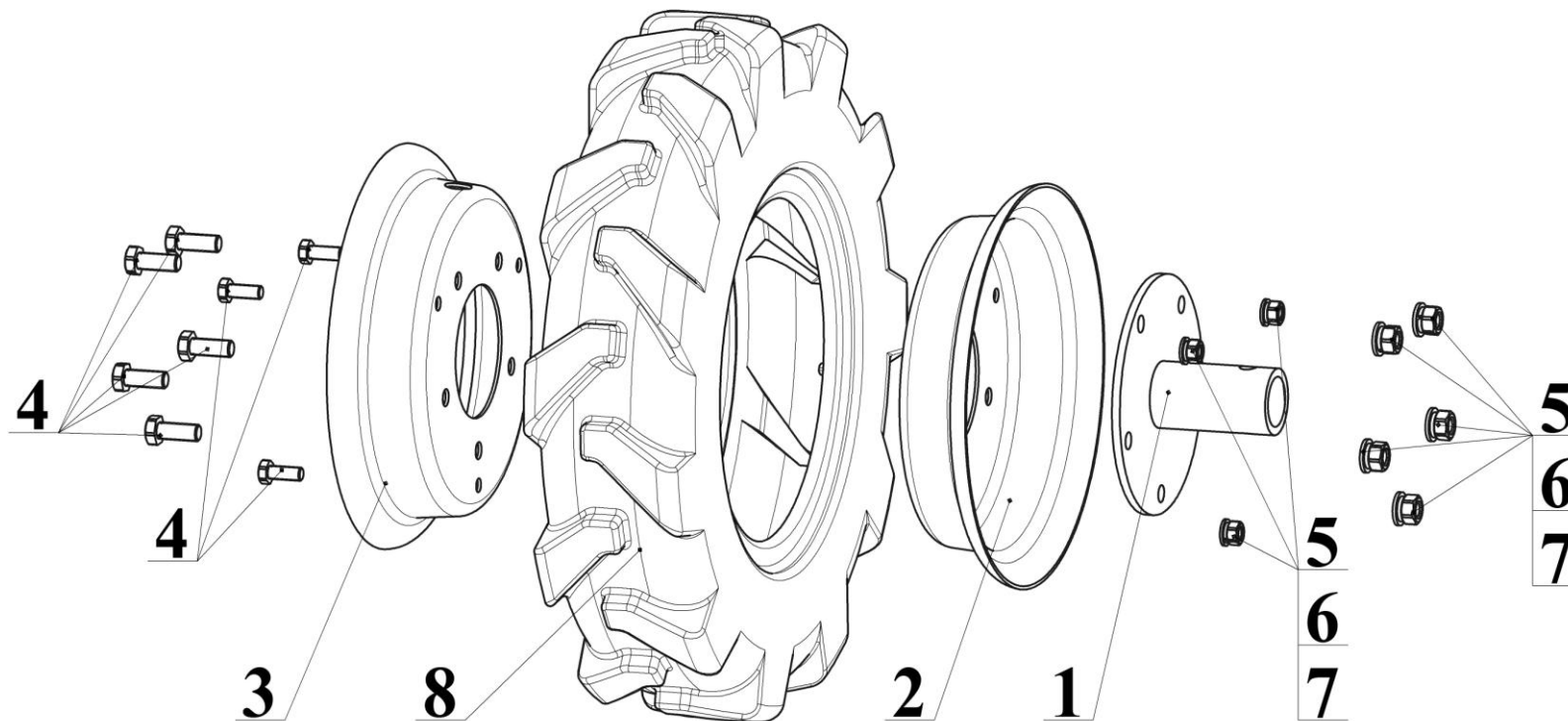


Рисунок 8 – Колесо 005.45.0420-03.

Поз.	Наименование	Обозначение	Кол.	Примечание
1	Ступица	005.45.0430.2	1	
2	Диск	005.45.0421	1	
3	Диск	005.45.0421-01	1	
4	Болт М10.6gx25.58.016 ГОСТ 7798-70		8	
5	Гайка шестигранная нормальная ГОСТ ISO 4032-2014-М10-6		8	
6	Шайба 10 65Г 016 ГОСТ 6402-70		8	
7	Шайба А.10.01.016 ГОСТ 11371-78		8	
8	Шина пневматическая 4,00-10 модели Ф106 ГОСТ 7463-2003		1	

5 Установка двигателей на мотоблок

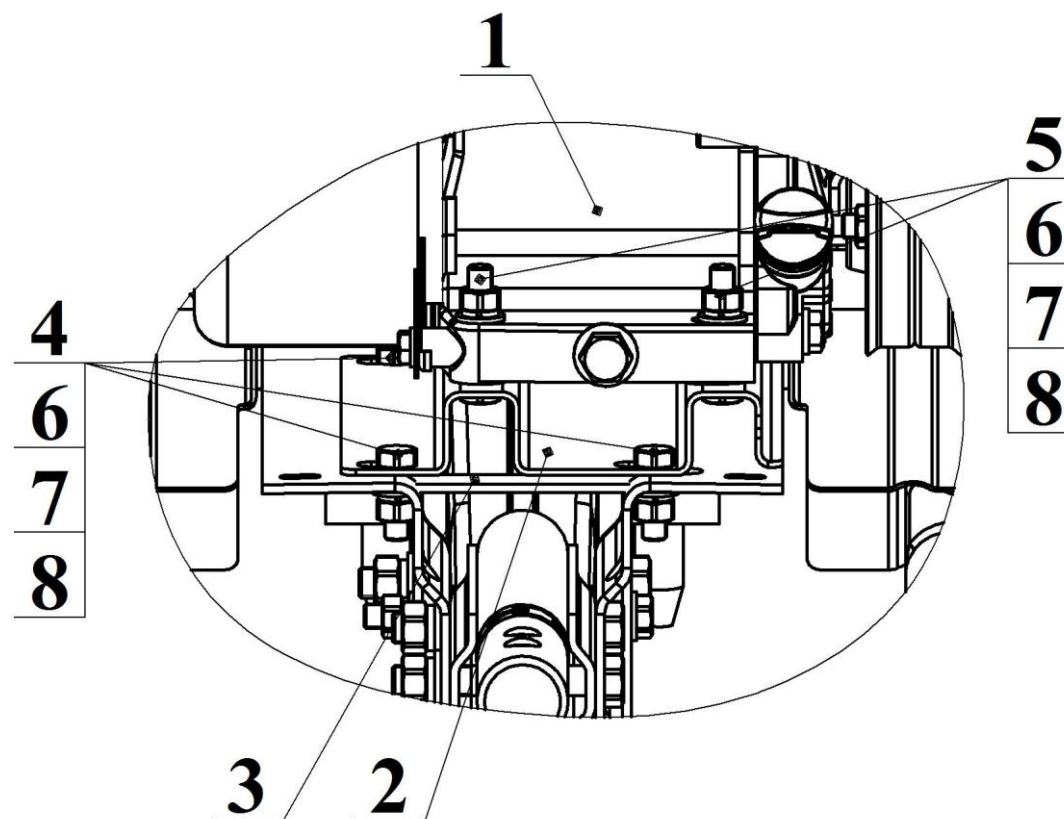


Рисунок 9 – Установка двигателей на мотоблок

Поз.	Наименование	Обозначение	Кол.	Примечание
1	Двигатель		1	
2	Плита	005.45.0492	1	
3	Планка	005.45.1225	2	
4	Болт М8-6gx25.58.016 ГОСТ 7798-70		4	
5	Болт М8-6gx40.58.016 ГОСТ 7798-70		4	
6	Гайка М8-6Н.5.016 ГОСТ 5915-70		8	
7	Шайба А.8.01.016 ГОСТ 11371-78		8	
8	Шайба 8 65Г 016 ГОСТ 6402-70		8	